

**SOCIÉTÉ LAONNOISE ET AXONAISE
DE PALEONTOLOGIE**

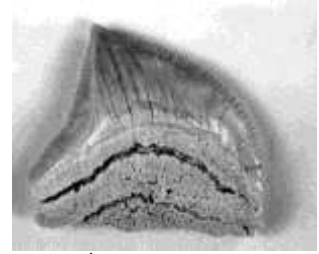
Mairie de CRECY-SUR-SERRE
02270 CRECY - SUR - SERRE

Secrétariat :

10, Les Près du Midi
NEUVILLE SAINT-AMAND
02100 SAINT-QUENTIN

☎ 03 23 68 28 67

Email : fj.duchaussois@wanadoo.fr



Squalicorax kaupi Agassiz
Campanien
Craie phosphatée - Beauval

BULLETIN D'INFORMATION n° 9 – 19 juin 2023

OBJET : Activité de terrain dans les Ardennes

Vous êtes invités à vous associer à l'activité de terrain dans les Ardennes, dans la région de Saulces-Monclin **prévue au programme le dimanche 25 juin 2023.**

Cette sortie a pour but de revisiter quelques carrières des Ardennes pour évaluer l'état des affleurements : Saulces-Monclin, (Oxfordien et Albien), La Bascule et Naugerin (Gaize de l'Oxfordien).

Le rendez-vous est fixé à 10 h, à l'aire de l'autoroute A34, « **Aire des Ardennes** » ou « **Aire du sanglier Woinic** ». C'est un point central, facile à trouver, à partir duquel nous pourrons rayonner.

Accès :

Pour se rendre au point de rendez-vous, un itinéraire possible : A partir de Laon, la solution la plus simple semble être de prendre la direction de Montcornet (D977), puis de Rozoy (D946). Dans cette ville, prendre la direction de Rethel (D946). A Eclly, prendre à gauche la direction Inaumont, Séry, Novion-Porcien. A Novion-Porcien prendre la direction de Faissault (D3) jusqu'à « l'Aire des Ardennes ».

Matériel :

Burins, marteau, sacs et boîtes pour prélèvements ... bonnes chaussures ou bottes, par le temps qui court (orages) !!!

N'oubliez pas le casse-croûte si vous souhaitez fouiller la journée.

Si vous comptez participer à cette activité, merci d'en informer le secrétaire avant samedi midi (25 juin), par mail, SMS ou portable. Comme pour les autres sorties l'activité ne peut se dérouler si une seule personne est inscrite. Merci par avance.

Recevez toutes mes amitiés.
Le Secrétaire

François DUCHAUSSOIS.